

GENERALITES

Fluide	Air ou gaz neutre, filtré, lubrifié ou non
Pression d'utilisation	1,5 à 8 bar
Température ambiante	+5°C à +50°C
Ø de passage	519 : 2,5 mm; 520 : 4 mm; 521 : 6 mm
Débit (Qv à 6 bar)	série 519 175 l/min (ANR) - Kv : 2,5 série 520 600 l/min (ANR) - Kv : 8,5 série 521 1050 l/min (ANR) - Kv : 15

CONSTRUCTION

DISTRIBUTEUR	
Corps	Aluminium anodisé blanc
Couvercle	POM (polyacétal)
Pièces internes	Acier inox, alliage léger et POM (polyacétal)
Garnitures d'étanchéité	NBR (nitrile)
Commande manuelle	Maintenue, à impulsion Verrouillable en position maintenue (pousser-tourner)

PILOTE

Garnitures d'étanchéité	NBR (nitrile)
Appareillage électrique	Conforme à la norme NF C79300
Bobinage et circuit magnétique	Monobloc surmoulés

CARACTERISTIQUES ELECTRIQUES

tension	consommation	classe d'isolation	degré de protection	raccordement électrique
~ 24V, 115V, 230V - 50/60Hz	2 VA (1,5 W)	F	IP 65	connecteur taille 15, débrochable DIN 43650, 9,4 mm, standard industriel B et orientable de 90° en 90°
= 24V	1,6 W			



SELECTION DU MATERIEL

fonction symbole	pilotage commande (14) électropneumatique rappel (12)	temps de réponse (ms)		tension	code		
		sous tension	hors tension		série 519	série 520	série 521
	rappel ressort	20	30	24V ~ 115V ~ 230V ~ 24V =	- - - 52000380	52000386 52000387 52000388	- - -
	rappel différentiel	20	30	24V ~ 115V ~ 230V ~ 24V =	51900002 51900003 51900004 51900001	52000002 52000003 52000004 52000001	52100002 52100003 52100004 52100001
	rappel électropneumatique	20	-	24V ~ 115V ~ 230V ~ 24V =	51900006 51900007 51900008 51900005	52000006 52000007 52000008 52000005	52100006 52100007 52100008 52100005
	centre fermé W1	20	50	24V ~ 115V ~ 230V ~ 24V =	51900010 51900011 51900012 51900009	52000010 52000011 52000012	52100010 52100011 52100012
	centre ouvert à la pression W2	20	50	24V ~ 115V ~ 230V ~ 24V =	51900126 51900127 51900128 51900129	52000126 52000127 52000128 52000129	52100126 52100127 52100128 52100129
	centre ouvert à l'échappement W3	20	50	24V ~ 115V ~ 230V ~ 24V =	51900087 51900088 51900089 51900090	52000087 52000088 52000089	52100087 52100088 52100089

OPTIONS ET ACCESSOIRES

agrément UR « UL Recognized »	24V =/~	612102
module de visualisation (LED) et protection électrique ()	24V =/~ 115V ~ 230V ~	88130401 88130402 88130403
connecteur taille 15 avec câble, longueur 2 m		88143567
connecteur taille 15 avec visualisation et protection électrique intégrées, à sortie par câble longueur : 2 m ()	24V =/~	88143580
bride de connexion des orifices 2 - 4 à coupleurs pour tube souple Ø6 mm extérieur (série 520)		88135532

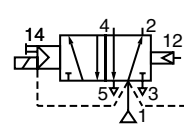
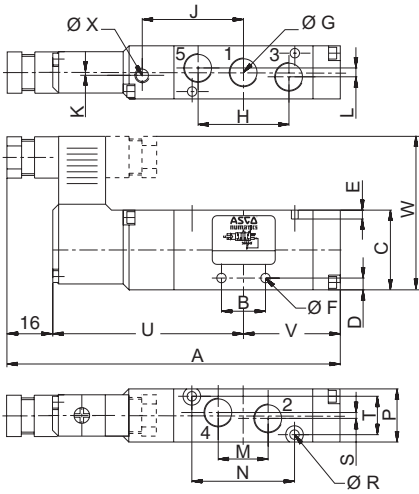
EMBASES : possibilité de montage sur embases multiples (). Les vis de fixation et joints sont fournis avec les embases

Consulter notre documentation sur : www.asco.com

34 - Distributeurs à commande électropneumatique (5/2 - 5/3)

ENCOMBREMENTS (mm), MASSES (kg)

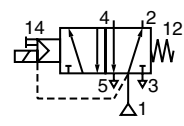
5/2 rappel différentiel et rappel ressort



série	A	V
519	97,5	25
520	114	33,2
521	131,3	41,6

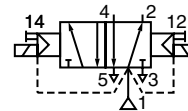
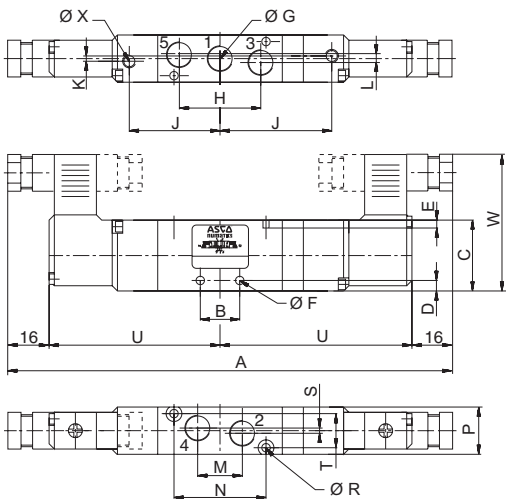
masse	
519	0,085
520	0,095
521	0,155

série	B	C	D	E	ØF	ØG	H	J	K	L	M	N	P	ØR	S	T	U	W	ØX	
5/2	519	11	26	4	4	3,3	M5	21,6	26	-	-	11	19	15	2,7	6	11	56,5	52	4
	520	15	27	6	3	3,3	G1/8	32,4	34,3	1	3	16,2	35	18	3,2	-	13	64,8	54,5	4
	521	22	31	6,5	4	4,3	G1/4	44	43,2	-	4	22	50	22	4,2	4	16	73,7	56,5	3



série	A	V
519	97,5	-
520	123,3	42,5
521	131,3	-

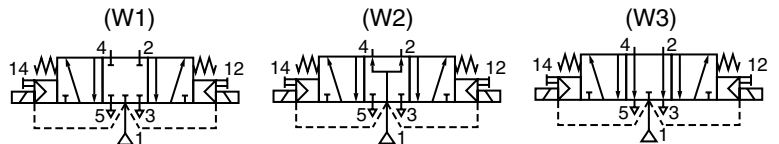
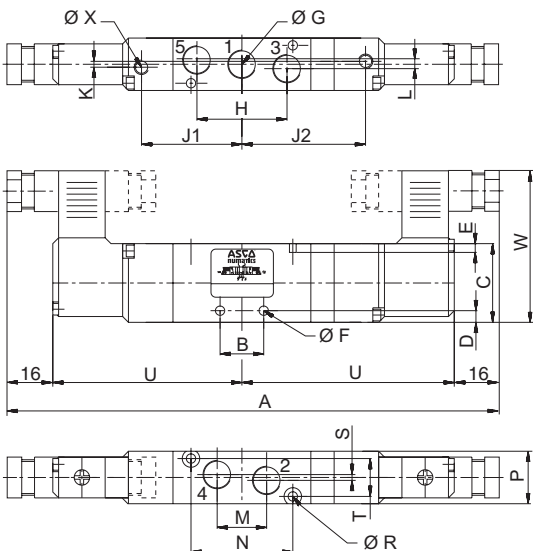
5/2 rappel électropneumatique



masse	
519	0,135
520	0,160
521	0,200

série	A	B	C	D	E	ØF	ØG	H	J	K	L	M	N	P	ØR	S	T	U	W	ØX	
5/2	519	145	11	26	4	4	3,3	M5	21,6	26	-	-	11	19	15	2,7	6	11	56,5	52	4
	520	161,5	15	27	6	3	3,3	G1/8	32,4	34,3	2	3	16,2	35	18	3,2	-	13	64,8	54,5	4
	521	179,5	22	31	6,5	4	4,3	G1/4	44	43,2	-	4	22	50	22	4,2	4	16	73,7	56,5	3

5/3 rappel électropneumatique



série	A	B	C	D	E	ØF	ØG	H	J1	J2	K	L	M	N	P	ØR	
5/3	519	153	11	26	4	4	3,3	M5	21,6	26	34	-	-	11	19	15	2,7
	520	170,3	15	27	6	3	3,3	G1/8	32,4	34,3	43,3	1	3	16,2	35	18	3,2
	521	188,3	22	31	6,5	4	4,3	G1/4	44	43,2	52,1	-	4	22	50	22	4,2

série	S	T	U	V	W	ØX	masse	
5/3	519	6	11	56,5	64,5	52	4	0,140
	520	-	13	64,8	73,7	54,5	4	0,170
	521	4	16	73,7	82,6	56,5	3	0,210

00439FR-2017/R01
Délais, spécifications et dimensions peuvent être modifiés sans préavis. Tous droits réservés.