

SPECIFICATIONS

FLUIDE DISTRIBUE	: Air ou gaz neutre, filtré, lubrifié ou non
RACCORDEMENT	: M 5 - G 1/8 - G 1/4
Ø DE PASSAGE	: 2,5 - 4 - 6 mm
PRESSION D'UTILISATION	: 0 à 8 bar (1,5 à 8 bar avec rappel différentiel)
PRESSION DE COMMANDE	: 1,5 à 8 bar
TEMPERATURE ADMISSIBLE	: +5 °C, +50 °C
DEBIT (Qv à 6 bar)	: voir tableau ci-dessous
FONCTIONS	: 3/2 - 5/2 - 5/3
MONTAGE	: individuel ou sur embases multiples

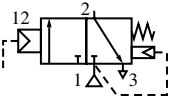
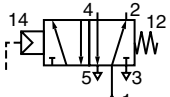
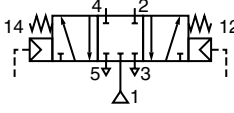
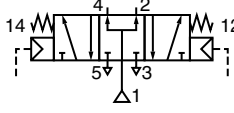
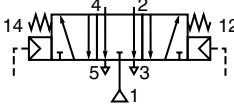


1 = Pression	12 = Rappel
2,4 = Utilisations	14 = Commande
3,5 = Echappements	

CONSTRUCTION

Corps en polyamide ou alliage léger, couvercles en résine acétal (POM)
Pièces internes en acier inoxydable, alliage léger et résine acétal (POM)
Joints d'étanchéité en nitrile (NBR)

SELECTION DU MATERIEL

Fonctions	Symboles	Organes de pilotage		Ø raccd'	Ø de passage (mm)	Débit		CODES
		Commande (14)	Rappel (12)			à 6 bar (l/min) ANR	coef. KV	
3/2	 NF	Pneumatique	Différentiel	G 1/8	4	400	5,7	52000376
5/2		Pneumatique	Ressort	G 1/8	4	400	5,7	52000330
		Pneumatique	Différentiel	M5	2,5	175	2,5	51900077
				G 1/8	4	600	8,5	52000077
				G 1/4	6	1050	15	52100077
Pneumatique	Pneumatique	M5	2,5	175	2,5	51900078		
		G 1/8	4	600	8,5	52000078		
		G 1/4	6	1050	15	52100078		
5/3		Centre fermé W 1 commandes pneumatiques		G 1/8	4	600	8,5	52000079
				G 1/4	6	1050	15	52100079
		Centre ouvert à la pression W 2 commandes pneumatiques		G 1/8	4	600	8,5	52000142
				G 1/4	6	1050	15	52100142
		Centre ouvert à l'échappement W 3 commandes pneumatiques		G 1/8	4	600	8,5	52000082
				G 1/4	6	1050	15	52100082

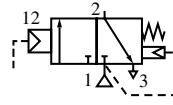
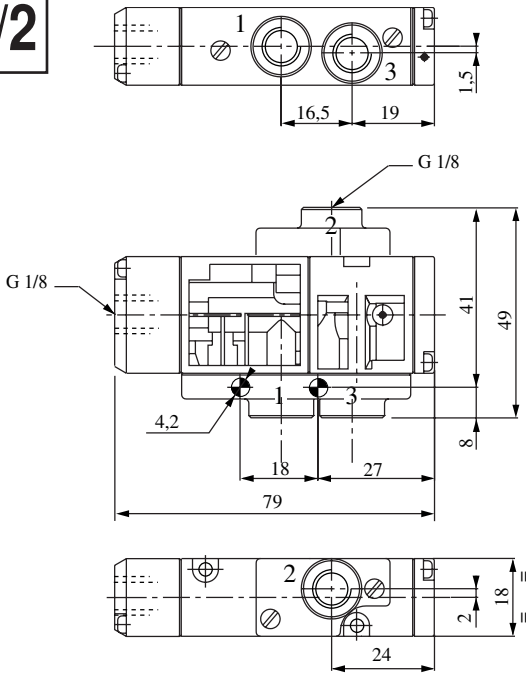
ACCESSOIRES

• Série 520 : Bride de connexion des orifices 2 - 4 à coupleurs pour tube souple, code **88135532**

EMBASES : Embases multiples, [consulter notre configurateur sur : www.asco.com](http://www.asco.com)

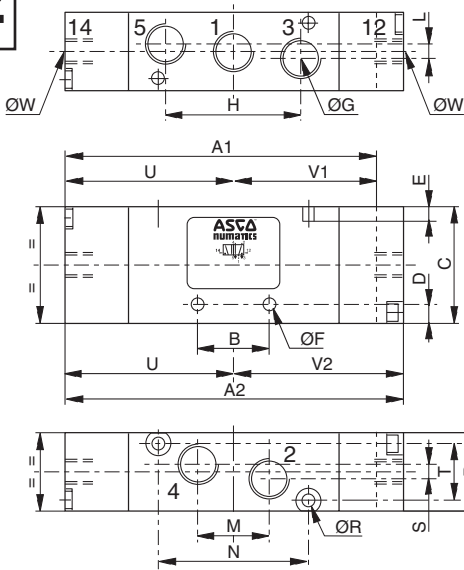
ENCOMBREMENTS ET MASSES

3/2

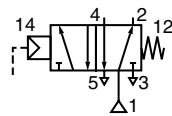


⚖
520 = 45 g

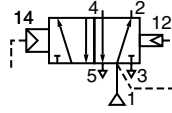
5/2



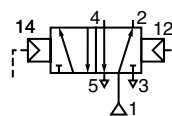
Séries	B	C	D	E	ØF	ØG	H	L	M	N	P	ØR	S	T	U	ØW	
5/2	519	11	26	4	4	3,3	M5	21,6	-	11	19	15	2,7	6	11	30,5	M5
	520	15	27	6	3	3,3	G1/8	32,4	3	16,2	35	18	3,2	-	13	42,5	G1/8
	521	22	31	6,5	4	4,3	G1/4	44	4	22	50	22	4,2	4	16	50	G1/8



Séries	A1	V1
5/2	519	-
	520	85,3
	521	-



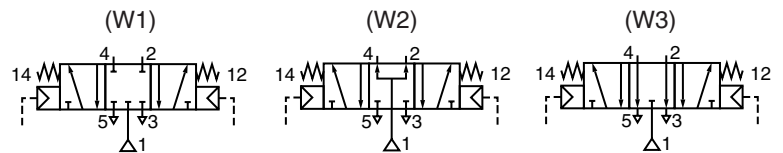
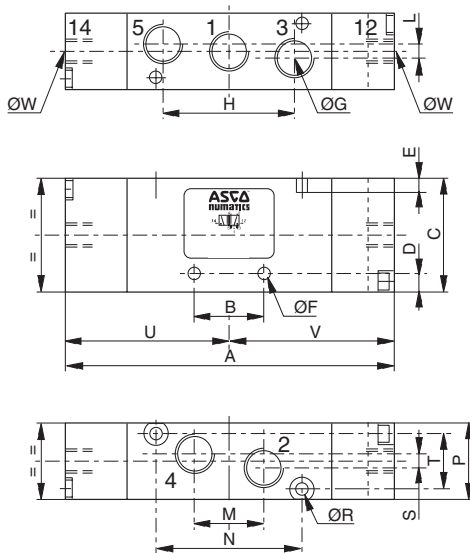
Séries	A1	V1
5/2	519	55,5
	520	76
	521	91,5



Séries	A2	V2
5/2	519	61
	520	85
	521	100

⚖
519 = 50 g
520 = 65 g
521 = 110 g

5/3



Séries	A	B	C	D	E	ØF	ØG	H	L	M	N	P	ØR	S	T	U	V	ØW	
5/3	520	94	15	27	6	3	3,3	G1/8	32,4	3	16,2	35	18	3,2	-	13	42,5	51,5	G1/8
	521	109	22	31	6,5	4	4,3	G1/4	44	4	22	50	22	4,2	4	16	50	59	G1/8

⚖
520 = 75 g
521 = 120 g